

PROJET DE  
RENOUVELLEMENT  
URBAINCENTRE  
NORD

cn

© MRU

Conventionné le 28 juin 2010, le Projet de Renouvellement Urbain du Centre-nord s'inscrit dans une stratégie différente de celle mise en œuvre dans les quartiers périphériques. En effet, il s'agit d'un quartier prioritaire de près de 100 000 habitants composé d'un tissu urbain ancien et protégé, aux portes de l'hyper-centre marseillais et d'une diversité de faubourgs. Le PRU Centre-nord vise à résorber quelques poches d'habitat dégradé, indécents ou indignes, où des pans entiers de logements privés jouent le rôle de « parc social de fait ». L'axe principal d'intervention consiste à générer, en lieu et place d'îlots ciblés, une offre de logements neufs, sociaux ou en diversification. Pour ce faire, quatre secteurs prioritaires ont été identifiés :

- Velten – Korsec – Belsunce
- Abadie – Panier – République
- Montolieu – Bon Pasteur – Joliette
- Hoche – Caire – Strasbourg – Vilette

## LES ENJEUX

- Produire de nouveaux logements sociaux ou en locatif libre ou accession, en substitution de logements dégradés, indécents ou indignes
- Requalifier des îlots, la revalorisation patrimoniale
- Développer des équipements publics, notamment dédiés aux enfants et aux jeunes
- Ouvrir la ville ancienne vers les pôles de renouvellement urbain alentours, en la faisant participer à la dynamique commerciale, culturelle et touristique



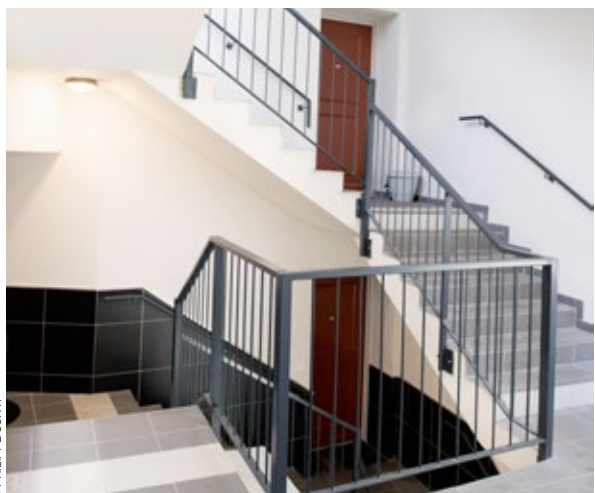
		OBJECTIFS CONVENTION	LIVRÉS	EN TRAVAUX & EN PROJET
<b>CRÉATION DE LOGEMENTS LOCATIFS SOCIAUX (NOMBRE DE LOGEMENTS)</b>		<b>481</b>	<b>353</b>	<b>128</b>
Pôle Panier	Rues Colbert et Félix Eboué : 58 logements (13 Habitat) <b>A</b>		●	
	Abadie : 35 logements (« îlot Abadie » 15 logements et 20 logements en diffus) (CDC Habitat) <b>B</b>		●	●
Pôle Joliette	Rue des Phocéens, 36 logements sociaux (Erilia) au 26-28 • 19 logements sociaux (ICF Sud Est Méditerranée) au 17-24 • 8 logements sociaux (Habitat Marseille Provence) au 22		●	
	Rue Vincent Leblanc, 94 logements sociaux (Sogima)		●	
	Rues de la Joliette et Bon Pasteur, 60 logements sociaux (Logirem)			●
	Rues Fauchier et Malaval, 54 logements sociaux dans la résidence Argo (Logirem) <b>F</b>		●	
	15, avenue Camille Pelletan : 6 logements sociaux (Marseille Habitat)			
Pôle Belsunce	35/37, rue Francis de Pressensé : 26 logements (ADOMA)		●	
	35 rue Thubaneau, 26 logements (ADOMA) <b>E</b>		●	
Pôle Hoche Caire	10-18 rue Hoche : 48 logements sociaux (Logis Méditerranée)			●
Hors Pôles	Noailles / 9 boulevard Garibaldi : 6 logements sociaux / 29 rue d'Aubagne : 5 logements sociaux (Marseille Habitat)		●	
<b>REQUALIFICATION D'ÎLOTS ANCIENS DÉGRADÉS (MILLIONS D'EUROS)</b>		<b>37,88</b>	<b>37,28</b>	<b>0,6</b>
Pôle Panier	Îlot Abadie 1 (Soleam)		●	
	Îlot Abadie 2 (Soleam)			●
Pôle Joliette	Îlot Fiacre/Duverger (EPAEM) <b>G</b>		●	
	Joliette/Bon Pasteur (EPAEM) <b>H</b>		●	
Pôle Hoche Caire	Îlot Hoche/Caire : 48-66, Boulevard de Paris • 1-19, rue Lantier (SCI Désirée Clary)		●	
	Îlot Pottier-Roussel • îlot des Frères Pérez • îlot B (EPAEM)		●	
<b>RÉHABILITATIONS (NOMBRE DE LOGEMENTS)</b>		<b>171</b>	<b>171</b>	<b>-</b>
Pôle Panier	Rues Montbrion / Saint Antoine : 89 logements (CDC Habitat) • Rue Rodillat 7 logements (CDC Habitat), 3 logements (Marseille Habitat) • Rue Guintrand : 15 logements (Habitat Marseille Provence)		●	
Pôle Joliette	Rue des Fiacres : 22 logements sociaux (CDC Habitat)		●	
Pôle Belsunce	9, rue des Dominicaines : 9 logements • 6 & 8, rue Saint Théodore : 14 logements • 5 & 7, rue des Petites Maries : 12 logements (Habitat Marseille Provence) <b>C D</b>		●	
<b>AMÉNAGEMENTS (MILLIONS D'EUROS)</b>		<b>3,78</b>	<b>3,78</b>	<b>-</b>
Pôle Panier	Aménagement de la Place du Refuge (Métropole Aix-Marseille Provence)		●	
Pôle Belsunce	Création de la Place Fare-Petites Maries (SOLEAM)		●	
<b>ÉQUIPEMENTS ET LOCAUX ASSOCIATIFS (MILLIONS D'EUROS)</b>		<b>13,95</b>	<b>11,95</b>	<b>2</b>
Pôle Panier	Extension de la bibliothèque du Panier et du centre d'animation de quartier (Ville de Marseille) <b>K</b>		●	
Pôle Belsunce	Restructuration du centre social et centre d'animation de Velten (Ville de Marseille) <b>I</b>		●	
	Création sur la rue Pressensé d'un accès aux Caves à Jazz de la Cité de la Musique (Ville de Marseille) <b>J</b>		●	
	Extension de la crèche de Belsunce (Ville de Marseille) <b>L</b>		●	
Pôle Hoche Caire	Agrandissement de la Maison Pour Tous Kleber / Équipement sportif Kleber (Ville de Marseille)			●
<b>CRÉATION DE LOGEMENTS EN ACCESSION (NOMBRE DE LOGEMENTS)</b>		<b>21</b>	<b>0</b>	<b>21</b>
Pôle Joliette	« Faubourg des Fiacres » : 21 logements en accession (Logirem)			●

## QUELQUES OPÉRATIONS



© FABRIEN GROUË - COTIMAGES

**A** Création 58 logements, 26 rue Colbert / 13 Habitat / 2016



© PHILIPPE CONTI

**B** Création 15 logements, Îlot Abadie 1, Angle Abadie et Poirier / CDC Habitat / 2015 (Architectes : Tangram)



© PHILIPPE CONTI

**C** Réhabilitation 14 logements, 1 & 7-9 rue Saint-Théodore / Habitat Marseille Provence / 2017



© PHILIPPE CONTI

**D** Réhabilitation 38 logements sociaux / rues des Dominicaines, Saint Théodore et des Petites Maries (Habitat Marseille Provence) / 2017



© PHILIPPE CONTI

**E** Création 26 logements sociaux, 35 rue Thubauneau / ADOMA / 2016



© PHILIPPE CONTI

**F** Création 54 logements sociaux, Résidence ARGO, Angle Fauchier-Malaval / Ametis et Logirem / 2019 (Architecte : Rudy Ricciotti)



© ATELIER KERN

**G** Création 9 logements sociaux, « Faubourg des Fiacres » / îlot Fiacres-Duverger, 2, rue Duverger / Logirem / EPAEM / En cours (Architecte : Atelier Kern)



© ATELIER KERN

**H** Création 51 logements sociaux et 21 logements en accession « Faubourg des Fiacres » / îlot Bon Pasteur / Logirem / En cours (Architectes : Atelier Kern / bauA)



© PHILIPPE CONTI



© MRU

**1** **Restructuration du centre social et centre d'animation de Velten /**  
**Ville de Marseille / 2018** (Architectes : Gregoire et Matteo)



© PHILIPPE CONTI

**1** **Accès Cave à Jazz / rue Francis de Pressensé /**  
**Ville de Marseille / 2017** (Architectes : Gregoire et Matteo)



© FABIEN GROUÉ - QTTIMAGES

**K** **Bibliothèque du Panier Place du Refuge /**  
**Ville de Marseille / 2010** (Architectes : Atelier Kern)



© FABIEN GROUÉ - QTTIMAGES

**L** **Extension crèche Belsunce / Ville de Marseille / 2013**  
 (Architectes : Erwann Le Garrec et Christian Fares)

**CONTACT**

Marseille Rénovation Urbaine • Immeuble CMCI • 2 rue Henri Barbusse • 13001 Marseille  
 04 91 14 56 70 • mru-externe@marseille.fr • www.marseille-renovation-urbaine.fr

MARS 2019

