



« Depuis les travaux, j'ai gagné en cadre de travail et en clientèle. Mes glaces font plaisir à davantage de monde. »
Alexis, glacier



« Je bénéficie d'un emplacement exceptionnel, et c'est vrai que les travaux ont vraiment changé la donne, même si c'est un moment difficile pour nous commerçants, ça valait la peine ! »
Marco, restaurateur



« La rénovation de la corniche nous a permis d'améliorer les conditions d'accueil de nos clients. C'est très positif pour tous. »
Barbara et Clémence, restauratrices

TOUT A CHANGÉ ICI

La corniche n'est plus la même



« C'est un de mes premiers chantiers, et je mesure la chance d'être sur ce site. J'apprends énormément, et travailler avec vue sur mer, c'est un vrai luxe. »
Julie, ingénieure travaux



« Mon établissement est synonyme d'apaisement, de confort et de sérénité. C'est important que ces valeurs se retrouvent dans l'environnement extérieur, et je pense qu'avec les travaux réalisés, le pari est gagné. »
Alexandra, Les Thermes Marin Promices



« Nous habitons sur la corniche depuis plusieurs années. Nous y sommes très attachées et nous venons tous les jours pour nous ressourcer. Savoir que, grâce aux travaux, elle sera préservée dans le temps, c'est un vrai soulagement. »
Sonia et Katherine, riveraines



« Je fais mon jogging sur la corniche plusieurs fois par semaine. Pour rien au monde, je ne changerai d'endroit. Depuis les travaux, les comportements ont évolué, tout le monde a trouvé sa place et cohabite en harmonie. »
Marie-Ange, joggeuse



La corniche a été libérée, côté mer, du stationnement automobile anarchique. Des places de stationnement dédiées aux personnes à mobilité réduite ont été créées, ainsi que huit espaces de stationnement vélo. Les trottoirs ont été rendus aux piétons et la sécurité a été renforcée.



4 phases de travaux



1,7 km de travaux d'encorbellement

830 m de banc remplacés
2000 m² de dalles neuves
1000 m² de dalles réparées
5000 m² de béton protégés par protection cathodique
3600 m² d'étanchéité



2 km de piste cyclable bi-directionnelle



23 M d'euros

201 m de mosaïques de couleurs sur le plus long banc du monde

Tout au long de ce chantier de rénovation, une mosaïque réalisée par l'association Viv'Arthe a vu le jour progressivement sur le banc de la Corniche Kennedy. Au total, 100 bancs entre l'hôtel Nhow Marseille et la résidence des Alpilles ont été réalisés. Toute la mosaïque a été remise à l'identique à l'issue de la dernière phase du chantier. Les travaux nécessitant de déposer l'ensemble de la structure et donc des bancs, la Métropole a pris grand soin de cette œuvre, en la stockant dans un lieu sûr assurant sa bonne tenue et la couleur de tous les matériaux.



Métropole Aix-Marseille-Provence - 58 boulevard Charles Livon - 13007 MARSEILLE - Création : DGA/REGIE - Photos © D. Grand / MAMP Pôle Infrastructures - 03/22 - Ne pas fêter sur la voie publique.



LA METROPOLE
Cadre de vie

LA CORNICHE KENNEDY

Une promenade exceptionnelle apaisée et valorisée

ici nous vous informons
marseillechange.fr

LES ACTEURS DU CHANTIER

Maître d'ouvrage /	Métropole Aix-Marseille-Provence PÔLE INFRASTRUCTURES
Maître d'œuvre /	SETEC TPI / SETEC ORGANISATION / DIADÈS
Entreprises /	Phase 1 : BOUYGUES TPRF / COREXCO Phases 2 à 4 : EIFFAGE GC / GTM SUD / FREYSSINET / COLAS France



LA MÉTROPOLE AGIT
MARSEILLE CHANGE



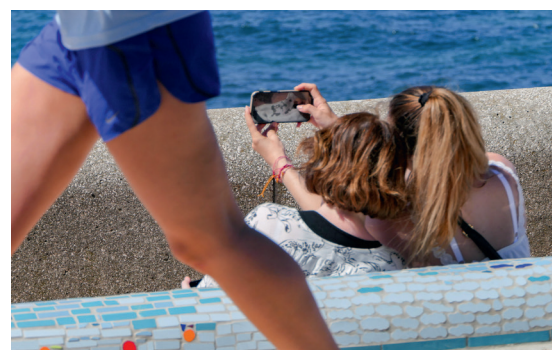


La Corniche Kennedy, dans le 7^e arrondissement de Marseille, longe la mer, de la plage des Catalans jusqu'aux plages du Prado.



L'accessibilité au littoral renforcée

Les habitants et les usagers peuvent dorénavant pleinement profiter de cet atout maritime prestigieux, marqueur puissant de l'identité marseillaise. Les commerçants disposent d'un cadre idéal et plus apaisé pour développer leur activité.

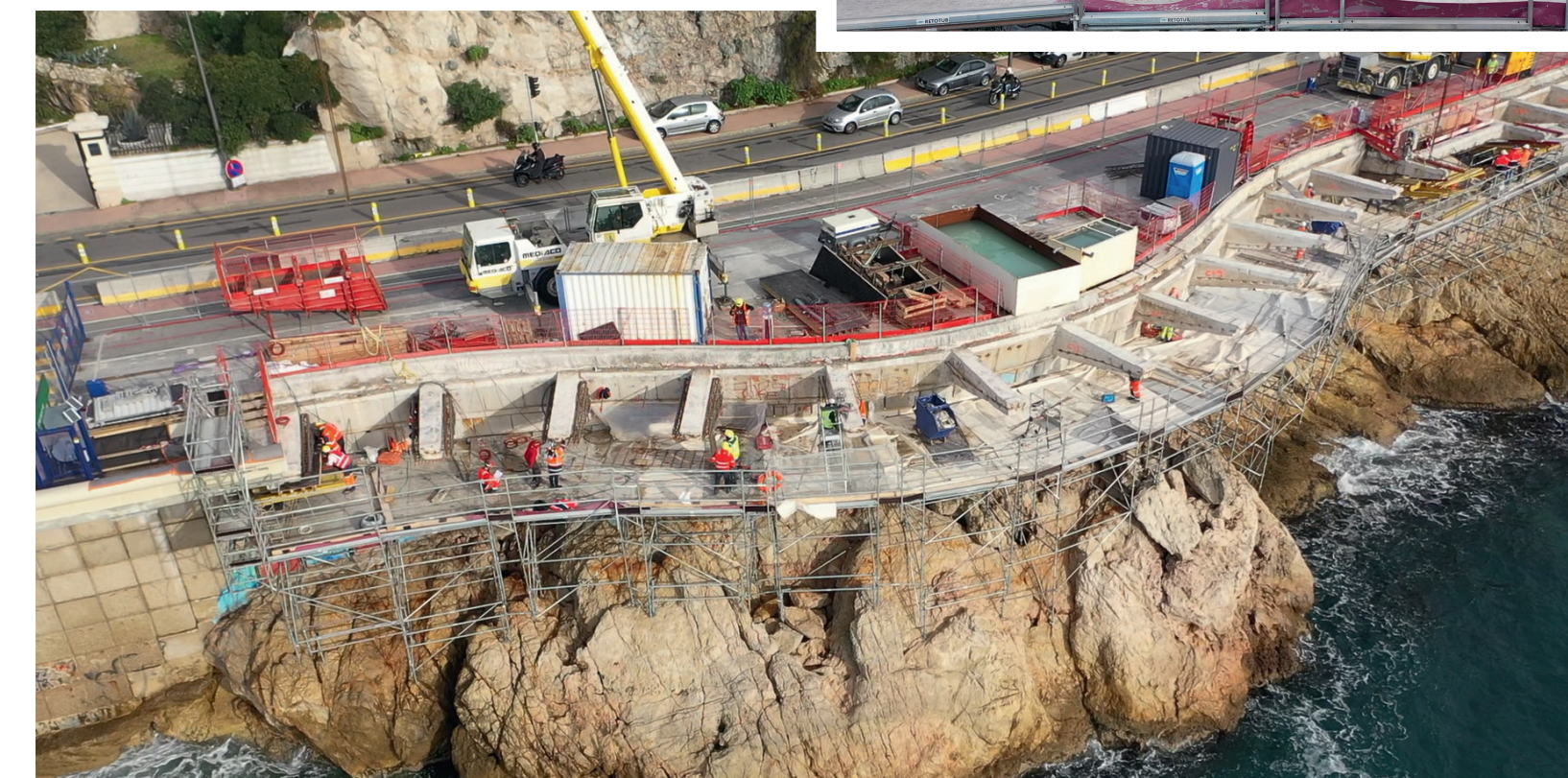


Assurer la pérennité de ce joyau du littoral marseillais

Il aura fallu 4 phases de travaux de 2018 à 2022 en rendant chaque été l'espace aux promeneurs pour que la corniche retrouve sa vocation de promenade et son attractivité. Cette opération d'envergure aura permis de renforcer et de remettre à neuf non seulement le banc d'1,7 km de long, mais aussi les dalles, le parapet, les consoles ou encore les trottoirs.

Des travaux de haute précision

Pour renforcer la sécurité de l'ouvrage, des dispositifs innovants tels que les diagnostics réalisés par drone, l'utilisation de matériaux comme le béton fibré, 5 fois plus résistant que le béton armé classique, ont été déployés. Un dispositif de protection cathodique, consistant à protéger la structure en envoyant des courants électriques dans les armatures du béton, permet d'éviter les effets de corrosion.



La corniche en mode doux

Dans la dynamique de ces travaux de confortement, les aménagements dédiés aux cheminements doux ont été réalisés permettant une cohabitation des usages plus sereine. Deux kilomètres de piste cyclable bidirectionnelle, dédiée et sécurisée, ont été réalisés, permettant des balades à vélo avec une vue imprenable sur la baie de Marseille. Cet aménagement s'accompagne d'équipements et de services qui encouragent l'usage des modes doux et des transports en commun au quotidien, pour une Corniche Kennedy à vivre à pied, à vélo, ou à trottinette.

