

VOIE VERTE DE L'HUVEAUNE

CONCERTATION PREALABLE

Atelier participatif – secteur 6&8

30/01/2023



DEROULE DE L'ATELIER

- 1. Le projet de voie verte (10')**
- 2. Le secteur à l'étude sur le 6&8 (15')**
- 3. Questions/réponses (15')**
- 4. Echanges et réflexion en groupes (50')**

LES REGLES PROPOSEES

- **Bienveillance, écoute et accueil respectueux** de la parole des participants, des intervenants et des animatrices
- **Argumentation**, tous les points de vue peuvent être exprimés dès lors qu'ils sont argumentés
- **Partageons le temps de parole** : des prises de parole courtes et partagées entre les participants, des questions prises par 3 pour fluidifier l'organisation
- **Transparence** : chacun est invité à se présenter avant de prendre la parole et l'ensemble des échanges feront l'objet d'une synthèse

Catherine Pila

Conseillère Métropolitaine d'Aix Marseille Provence
et Présidente de la Régie des Transports
Métropolitains

Pierre Benarroche

Maire des 6^e et 8^e arrondissements

Anne Meilhac

Adjointe déléguée à la transformation de
l'espace public



1. Le projet

UNE VOIE VERTE LONGEANT L'HUVEAUNE



PLAGE DE L'HUVEAUNE

Stade nautique du Roucas-blanc

Complexe sportif René Magnac

Parc Henri Fabre

Collège/Lycée Daumier

Parc Borély

Stade Velodrome

Station métro Ste Marguerite Dromel

Collège Louise Michel

Résidence La Pauline

LA CAPELETTE

Hippodrome Pont-de-Vieux

Cité de la Gardanne

Echangeur Florian

SAINT-LÉO

Parc des Moulins

LA POMME

Jardins Coder

Lycée René Caillié

SAINT-MARCEL

Fribo SMO

Château St Antoine

Vallee Verte

SAINT-MENET

Stade du Mouton



- **Voie de 14km** sur le territoire marseillais
- **Amélioration du cheminement existant** (du Prado à la Capelette) **et développement du maillage cyclable** (connexions nouvelles)
- **Création de nouveaux tronçons** de la Capelette à Saint-Menet
- **Etude du prolongement de la voie verte jusqu'à Aubagne**



LES OBJECTIFS DU PROJET

Mieux se déplacer à pied, à vélo...

Une **voie verte** doit être :

- Réservée **aux mobilités douces** (marche, vélo...)
- D'une largeur réglementaire de **3 à 5 mètres**
- **Adaptée aux divers usages et conviviale** (piétons, cyclistes, personnes en fauteuil ou en poussette...)



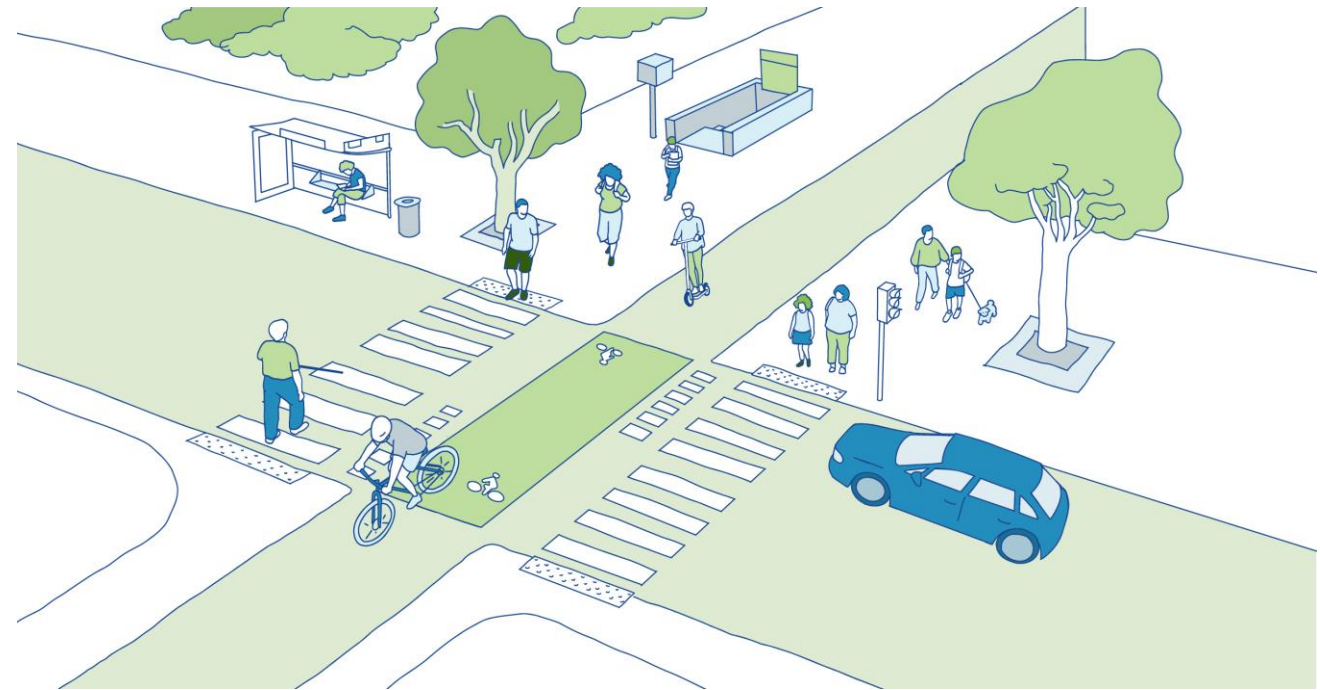
➔ Espace partagé

LES OBJECTIFS DU PROJET

Connecter la voie verte

La voie verte de l'Huveaune sera :

- **Reliée aux équipements de proximité** (établissements scolaires, lieux culturels...)
- **Connectée aux autres pistes cyclables et aux pôles de transports** (gares, métro, bus, tram, stations le vélo)
- **Raccordée aux aménagements existants ou en cours** (par exemple, les travaux d'aménagement des berges de l'Huveaune sur le secteur Heckel)



LES OBJECTIFS DU PROJET

Offrir des espaces de loisirs

Par exemple :

- Lieux de pause
- Espaces de jeux et loisirs
- Espaces de sport (agrès, terrains...)



LES OBJECTIFS DU PROJET

Prendre en compte le risque inondation

A minima ne pas augmenter le risque

Et là où c'est possible :

- Adoucir les berges et retravailler le lit
- Créer des zones d'expansion
- Végétaliser les pentes
- Privilégier des matériaux naturels et perméables

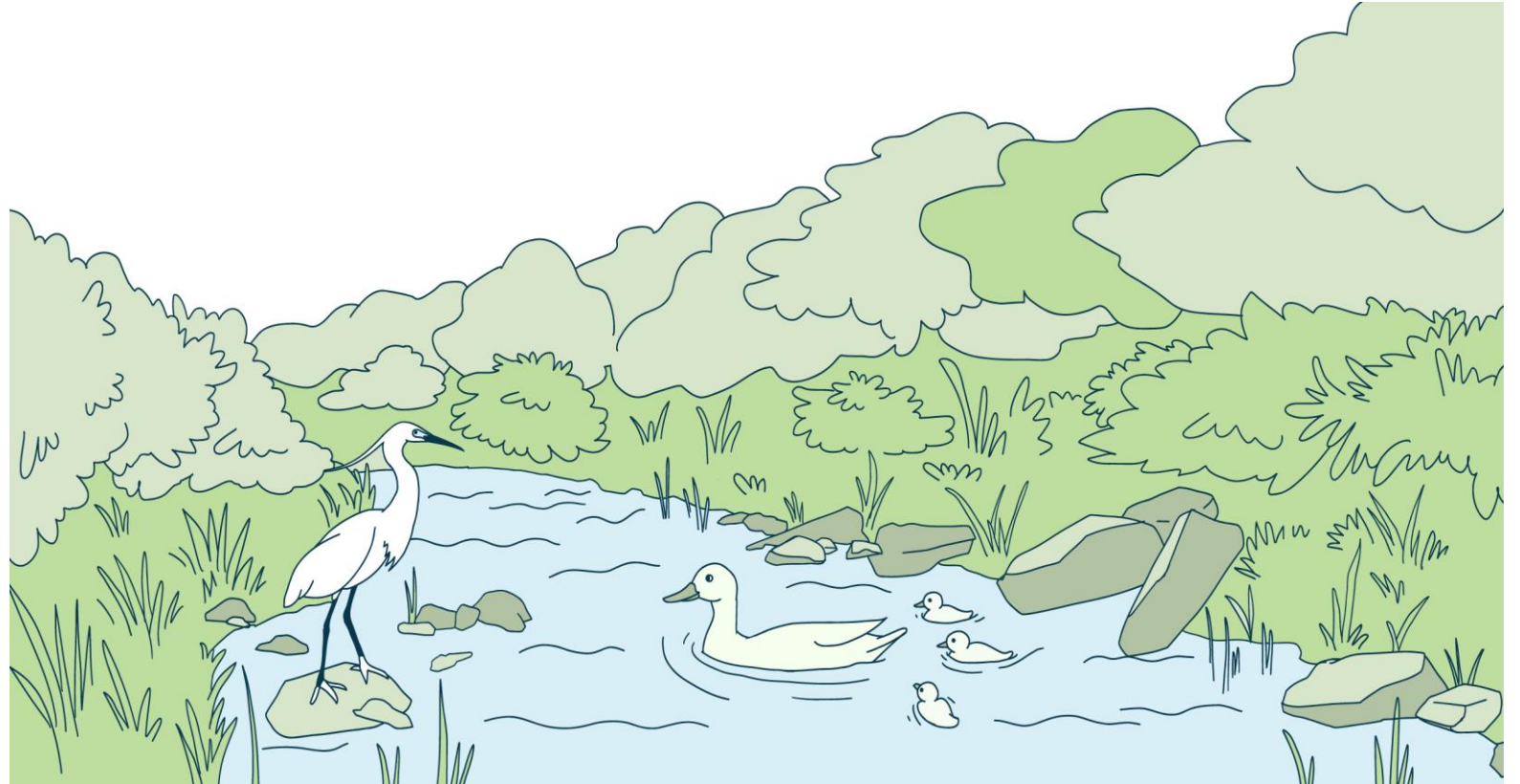


LES OBJECTIFS DU PROJET

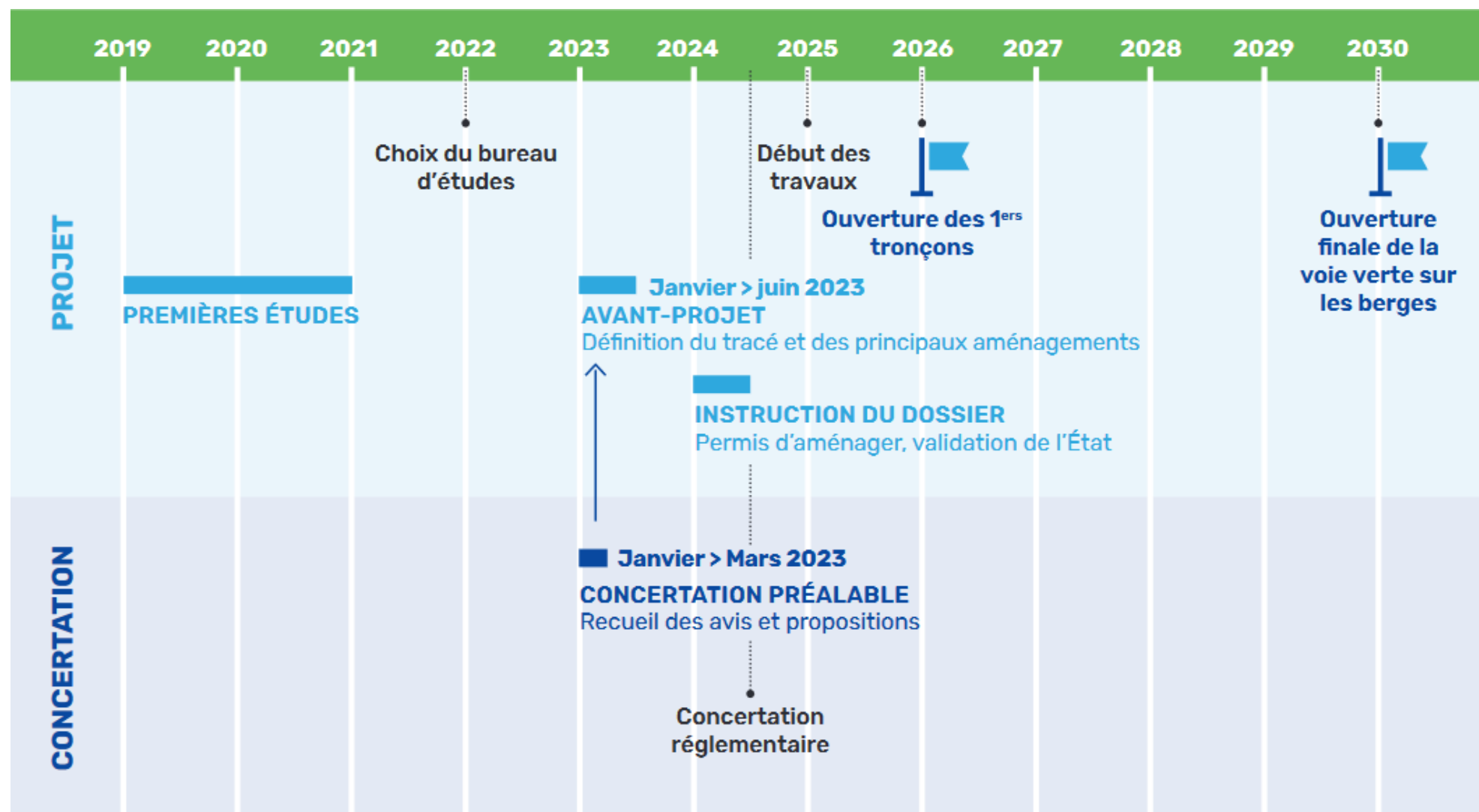
Préserver le cours d'eau et sa biodiversité

Par exemple :

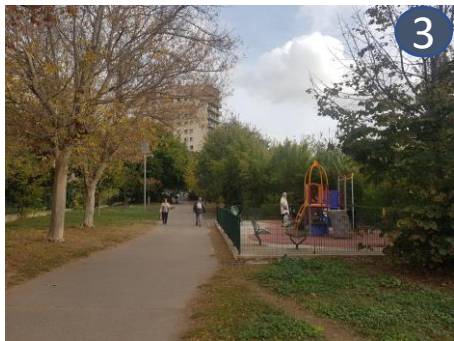
- Respecter la faune et la flore (renaturation, mesures d'évitement,...)
- Réduire la pollution
- Faire découvrir aux promeneurs le patrimoine naturel (parcours pédagogique)
- Travailler les continuités écologiques



LE CALENDRIER PREVISIONNEL DU PROJET

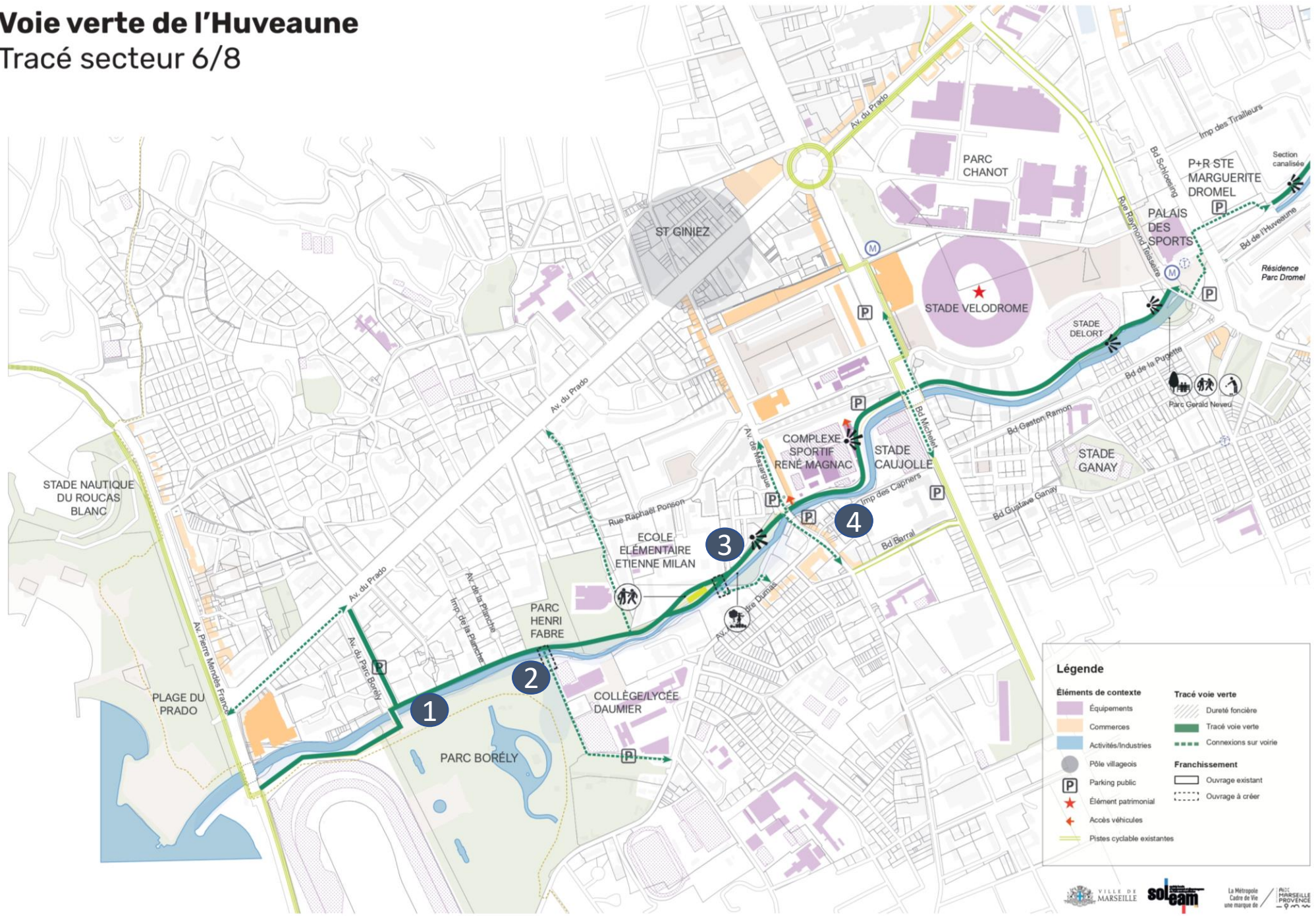


2. Le secteur à l'étude sur le 6&8



Voie verte de l'Huveaune

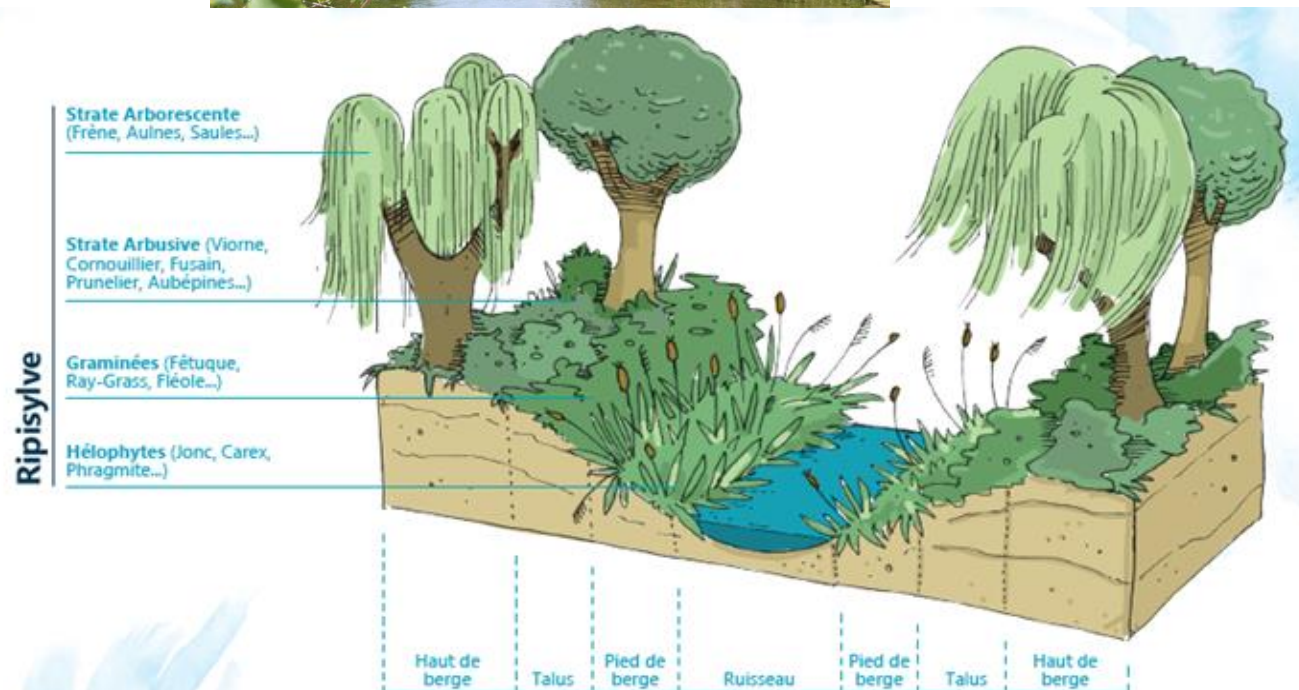
Tracé secteur 6/8



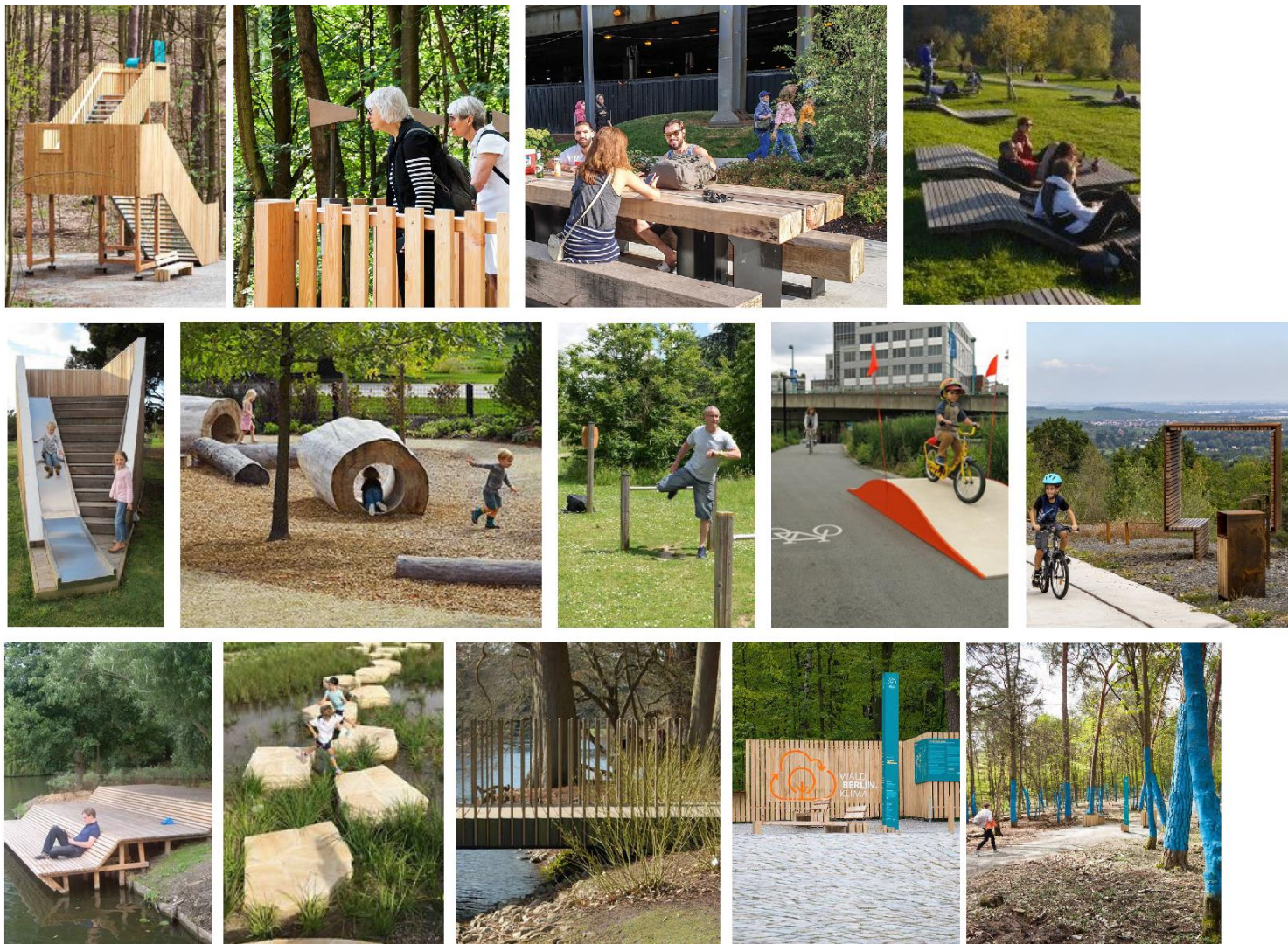
LES GRANDS PRINCIPES : RENATURER LES BERGES



- **Adoucir la pente des berges** (3 m pour 1 idéalement)
- **Végétalisation des berges :** diversification des strates, plantations locales, diversification des habitats



LES GRANDS PRINCIPES : DIVERSIFIER LES USAGES



- Donner à voir
- S'amuser
- Se rencontrer, se retrouver
- Se détendre, s'asseoir, pique-niquer
- Se défouler
- Apprendre
- Exposer
- Franchir

LES GRANDS PRINCIPES : INNOVATIONS TECHNIQUES



Matériaux / revêtements :

- **Un revêtement durable, perméable et confortable pour les piétons et cycles**
- **Un revêtement écologique**
- **Valorisation des matériaux in situ**

Eclairage :

- **Fonctionnel et sécuritaire**
- **Respectueux de la biodiversité**
- **Durable**



LES GRANDS PRINCIPES : SECURISER L'EQUIPEMENT



Des propositions de dispositifs mécaniques :

- **Un nouveau dispositif de passage sélectif** à l'usage des piétons et des vélos (test en cours)
- **La barrière mobile simple** (non efficace contre les scooters)
- **La barrière mobile en chicane** (non efficace contre les scooters)
- **Le potelet ou la borne retractable** (non efficace contre les scooters)

D'autres solutions mutualisables :

- **Laisser l'accès libre** sur les secteurs les moins sensibles (aménager au cas par cas selon le retour d'usage après mise en service)
- **Installer de la vidéo-surveillance** (relié au centre de surveillance) et de la vidéo-verbalisation en cas d'intrusion (deux roues motorisés)
- **Occuper le terrain** (agents de médiations)

3. Vos questions

4. Echanges en groupes

Voie verte de l'Huveaune

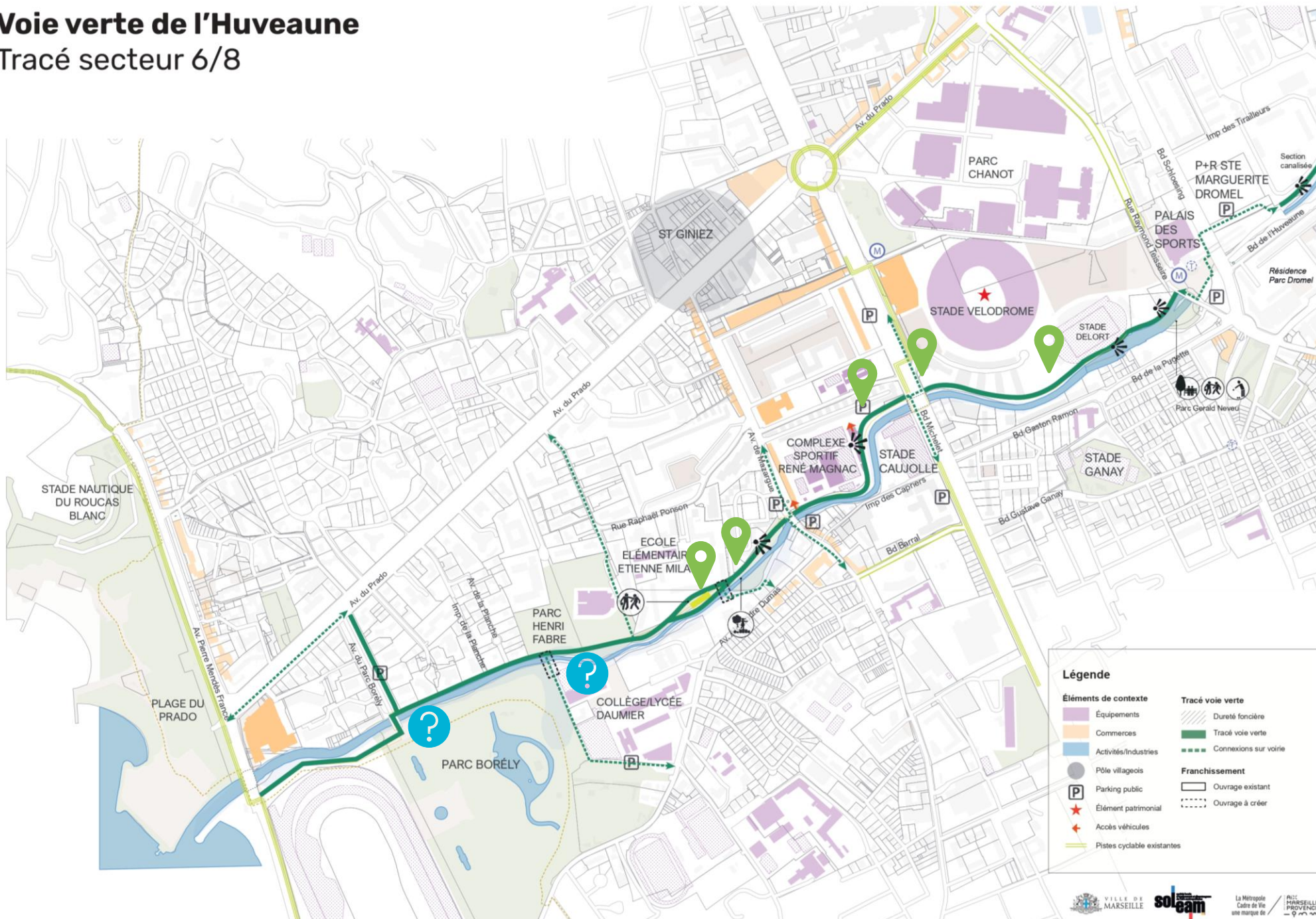
Tracé secteur 6/8

i DIAGNOSTIC

? THEMATIQUE #1 :
CONNEXIONS ET
FRANCHISSEMENTS

💡 THEMATIQUE #2 :
EQUIPEMENTS ET
SERVICES

📍 THEMATIQUE #3 : LE
DEVENIR DE
CERTAINS
AMENAGEMENTS LE
LONG DE LA VOIE



DIAGNOSTIC

Aujourd'hui, sur le sentier existant, qu'est-ce qui fonctionne bien ou doit être amélioré quand on est...



Cycliste



Promeneur



Riverain



En famille

Autre



THEMATIQUE #1 : CONNEXIONS ET FRANCHISEMENTS



Où débiter la voie verte ?

Deux options:

1. Par l'avenue du Prado
2. A travers le parc Borély

L'option à privilégier selon
VOUS :

Option 1

Option
2



**Est-il opportun de créer un
nouveau franchissement ?**

Si oui, lequel ?

1. Fabre/Borely
2. Milan/Mazargues

L'option à privilégier selon
VOUS :

Option 1

Option
2

Aucune



**Quels sont les lieux
importants à connecter
à la voie verte ?**

THEMATIQUE #2 : EQUIPEMENTS ET SERVICES

Quels équipements et services vous paraissent utiles le long du tracé ?

Si je suis à vélo

Si je veux faire du sport

Si je me balade / je flâne

Autre

Quelles préconisations en matière de...

Mobilier

- Ex: des bancs en béton

Sécurité

- Ex: barrières le long du fleuve

Eclairage

- Ex: éclairage à détection de mouvement

Biodiversité

- Ex: sensibilisation sur les espèces protégées

Autre

THEMATIQUE #3 : LE DEVENIR DE CERTAINS AMENAGEMENTS LE LONG DE LA VOIE



Du terrain de sport

Terrain à reconfigurer ? Equipements sportifs à améliorer ? Quel type de sport ?



De l'aire de jeux

- *Endroit utilisé ? Garder l'endroit tel quel ? L'aménager autrement ?*



A l'entrée du secteur René Magnac / boulevard Michelet



Le long du parking du Stade Caujolle

- *Suppression du parking ? Si oui, par quels aménagements le remplacer ?*



Le long du stade Vélodrome

- *Quels usages pour profiter de l'élargissement de la voie ?*

5. Les prochains rendez-vous

LES ETAPES DE LA CONCERTATION / DU 26 JANVIER AU 26 MARS

Des temps d'échange
et d'information
en extérieur



Un registre numérique



Un questionnaire
participatif
en ligne



Une réunion de restitution
des enseignements de
la concertation



Des rencontres avec
les associations et acteurs
dans chaque secteur traversé



- ▶ Pour plus d'informations : marseillechange.fr
ou voieverte-huveaune@contribuez.fr
- ▶ Accédez au questionnaire en ligne :
contribuez.fr/voie-verte-huveaune
- ▶ Accédez au registre numérique :
registre-numerique.fr/concertation-voie-verte-huveaune

Des ateliers de concertation
au cœur des quartiers
traversés



Mairie des 6 & 8

30
jan.

18h-20h

Comment améliorer la voie verte
existante ?

Mairie des 6 & 8
125 Rue du Commandant Rolland

Mairie des 9 & 10

06
fév.

18h-20h

Quels tracés pour la voie verte ?

Mairie des 9 & 10 - 150 Bd Paul Claudel

02
mars

18h-20h

Quels usages et aménagements
pour la voie verte ?

Mairie des 9 & 10 - 150 Bd Paul Claudel

Mairie des 11 & 12

04
fév.

14h30 - 16h30

Quels tracés pour la voie verte ?

CMA La Valbarelle
93 Bd de la Valbarelle - Marseille 11

02
mars

18h30-20h30

Quels usages et aménagements
pour la voie verte ?

MPT Vallée de l'Huveaune
4 rue Gimon - Marseille 11

Restitution des avis
recueillis

Avril 2023

Et par la suite :
Information régulière sur
l'avancement du projet

MÉTROPOLE AGIT
MARSEILLE CHANGE



LE QUESTIONNAIRE



LE REGISTRE EN LIGNE

