

VOIE VERTE DE L'HUVEAUNE

CONCERTATION PREALABLE

Atelier participatif – secteur 9-10

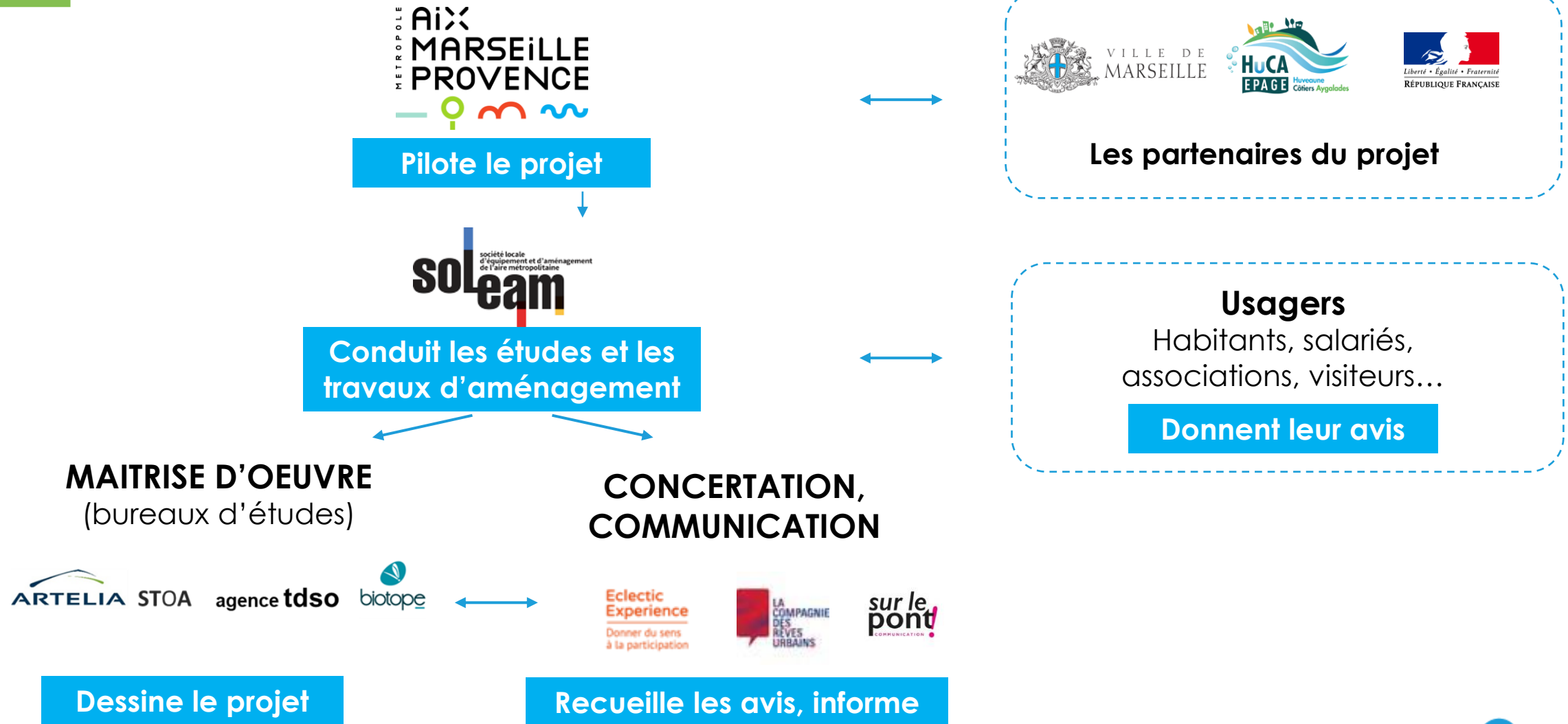
06/02/2023



Mme Anne-Marie d'Estienne d'Orves

Maire des 9^e et 10^e arrondissements

LES ACTEURS DU PROJET



DEROULE DE L'ATELIER

- 1. Introduction (10')**
- 2. Le projet de voie verte et le secteur à l'étude sur le 9-10 (15')**
- 3. Questions de clarification (15')**
- 4. Echanges et réflexion en groupes (50')**

LES REGLES PROPOSEES

- **Bienveillance, écoute et accueil respectueux** de la parole des participants, des intervenants et des animatrices
- **Argumentation**, tous les points de vue peuvent être exprimés dès lors qu'ils sont argumentés
- **Partageons le temps de parole** : des prises de parole courtes et partagées entre les participants, des questions prises par 3 pour fluidifier l'organisation
- **Transparence** : chacun est invité à se présenter avant de prendre la parole et l'ensemble des échanges feront l'objet d'une synthèse

1. Le projet de voie verte

UNE VOIE VERTE LONGEANT L'HUVEAUNE



PLAGE DE L'HUVEAUNE

Stade nautique du Roucas-blanc

Parc Borély

Collège/Lycée Daumier

Parc Henri Fabre

Complexe sportif René Magnac

Stade Velodrome

Station métro Ste Marguerite Dromel



Collège Louise Michel

Résidence La Pauline

LA CAPELETTE

Hippodrome Pont-de-Vieux

Cité de la Gardanne

Echangeur Florian

SAINT-LÉO

Parc des Moulins

LA POMME

Lycée René Caillié

Jardins Coder

SAINT-MARCEL

Stade Prayat

Parc St Marcel

Fribo SMO

Château St Antoine

Vallee Verte

SAINT-MENET

Stade du Mouton

- **Voie de 14km** sur le territoire marseillais
- **Amélioration du cheminement existant** (du Prado à la Capelette) **et développement du maillage cyclable** (connexions nouvelles)
- **Création de nouveaux tronçons** de la Capelette à Saint-Menet
- **Etude du prolongement de la voie verte jusqu'à Aubagne**



LES OBJECTIFS DU PROJET

Mieux se déplacer à pied, à vélo...

Une **voie verte** doit être :

- Réservée **aux mobilités douces** (marche, vélo...)
- D'une largeur réglementaire de **3 à 5 mètres**
- **Adaptée aux divers usages et conviviale** (piétons, cyclistes, personnes en fauteuil ou en poussette...)



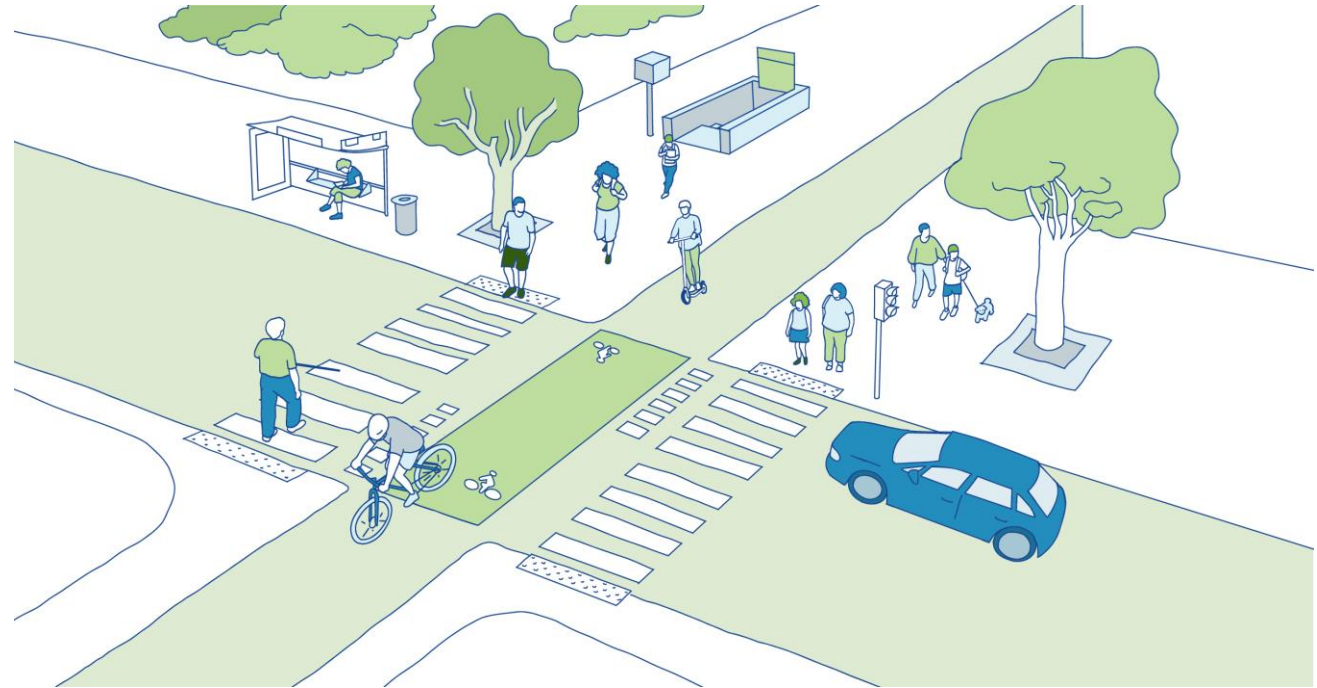
➔ Espace partagé

LES OBJECTIFS DU PROJET

Connecter la voie verte

La voie verte de l'Huveaune sera :

- **Reliée aux équipements de proximité** (établissements scolaires, lieux culturels...)
- **Connectée aux autres pistes cyclables et aux pôles de transports** (gares, métro, bus, tram, stations le vélo)
- **Raccordée aux aménagements existants ou en cours** (par exemple, les travaux d'aménagement des berges de l'Huveaune sur le secteur Heckel)



LES OBJECTIFS DU PROJET

Diversifier les usages / Créer des espaces de loisirs

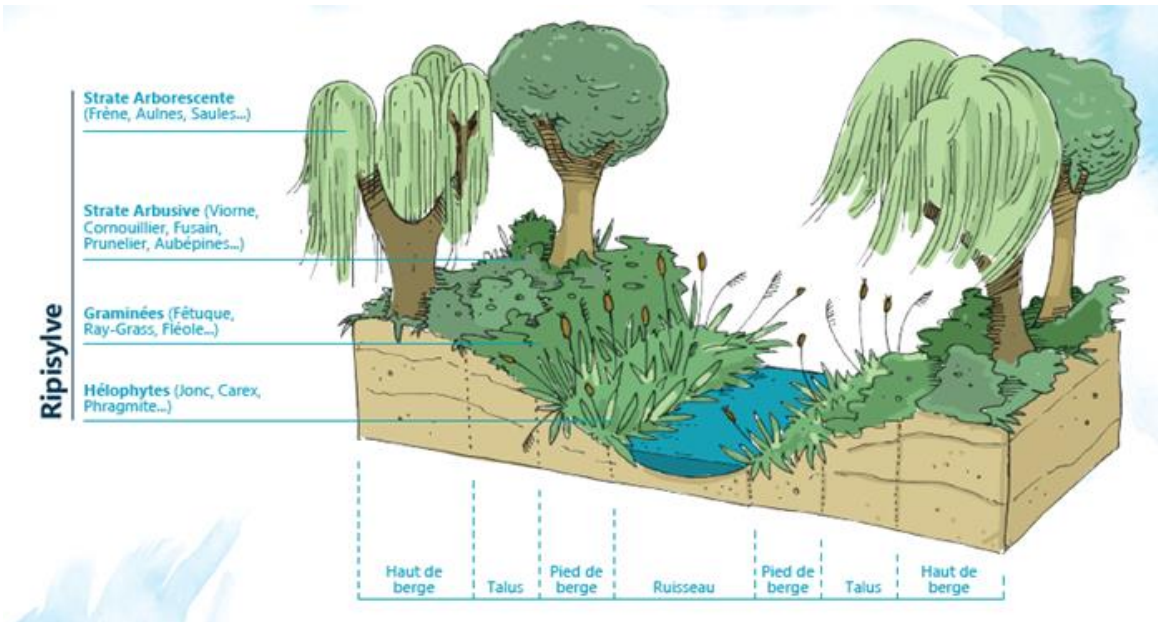
- Donner à voir
- S'amuser
- Se rencontrer, se retrouver
- Se détendre, s'asseoir, pique-niquer
- Se défouler
- Apprendre
- Exposer
- Franchir



LES OBJECTIFS DU PROJET

Prendre en compte le risque inondation et renaturer les Berges

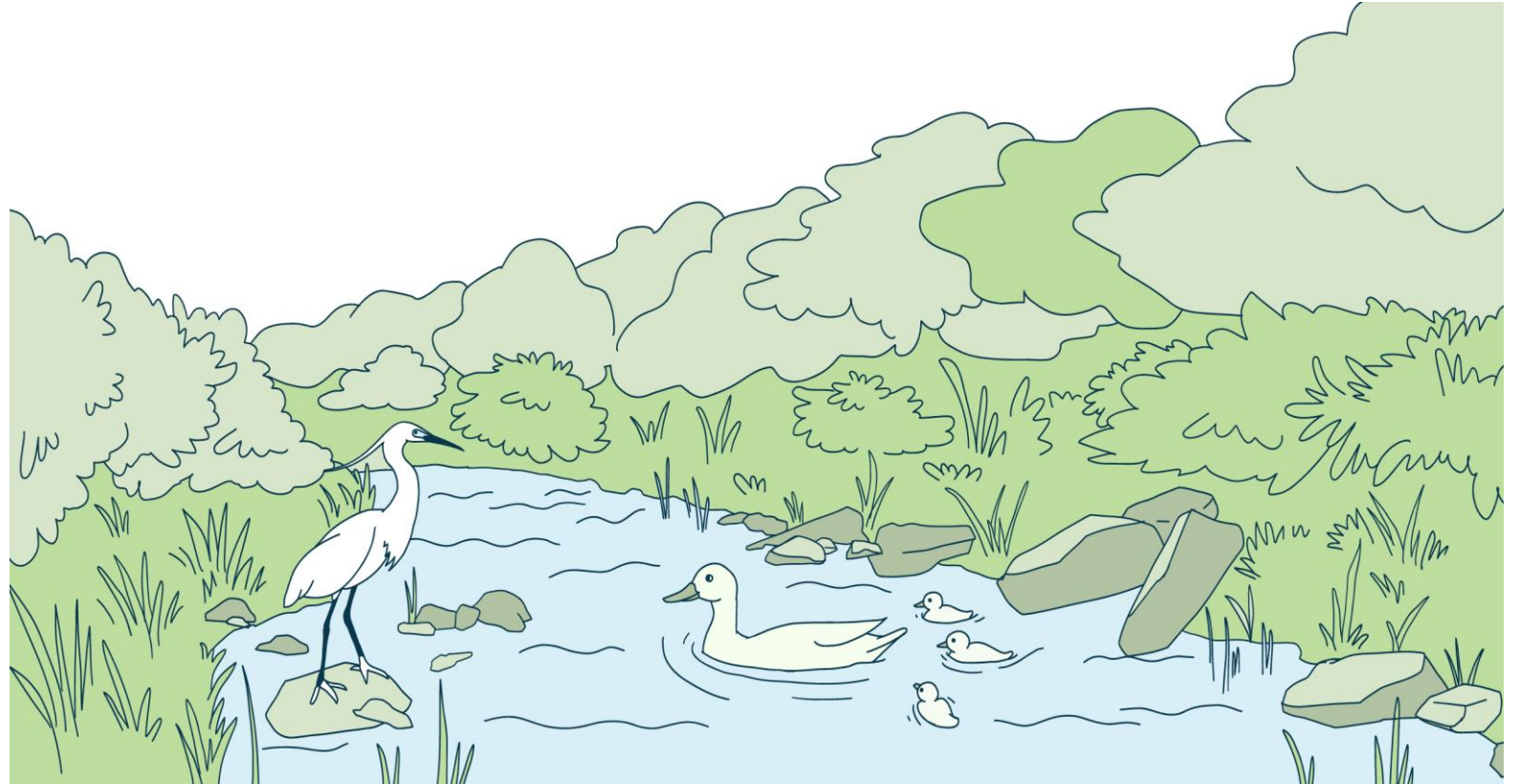
- Végétaliser les Berges
- Privilégier des matériaux naturels et perméables
- Ne pas impacter le risque inondation et là où c'est possible :
 - Adoucir les berges et retravailler le lit
 - Créer des zones d'expansion



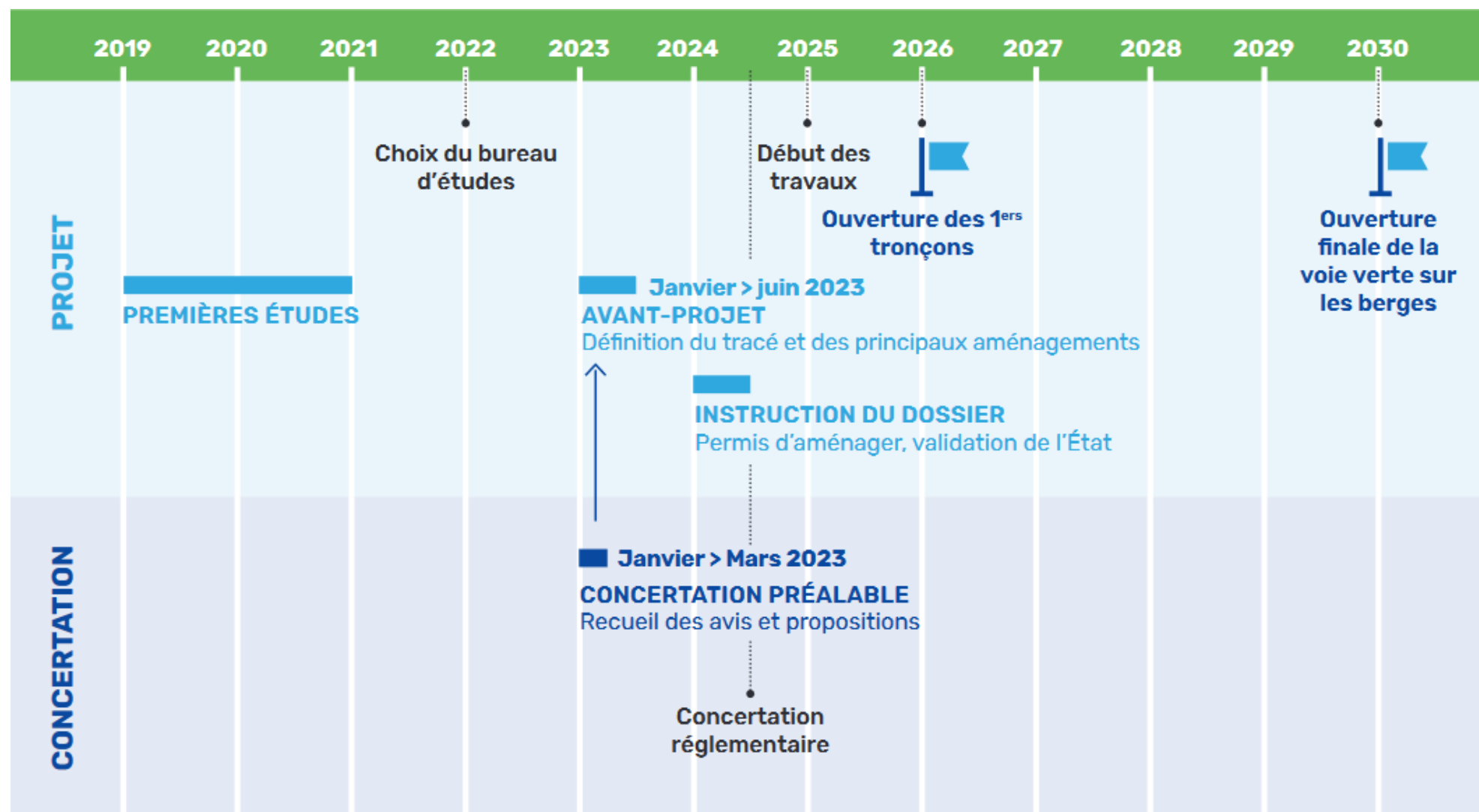
LES OBJECTIFS DU PROJET

Préserver le cours d'eau et sa biodiversité

- Respecter la faune et la flore (renaturation, mesures d'évitement,...)
- Réduire la pollution
- Faire découvrir aux promeneurs le patrimoine naturel (parcours pédagogique)
- Travailler les continuités écologiques

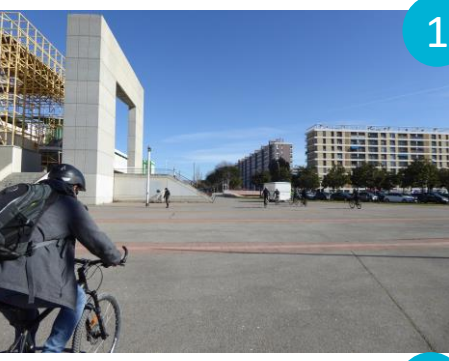


LE CALENDRIER PREVISIONNEL DU PROJET



2. Le secteur à l'étude sur le 9-10

1



2



3



Légende

Éléments de contexte

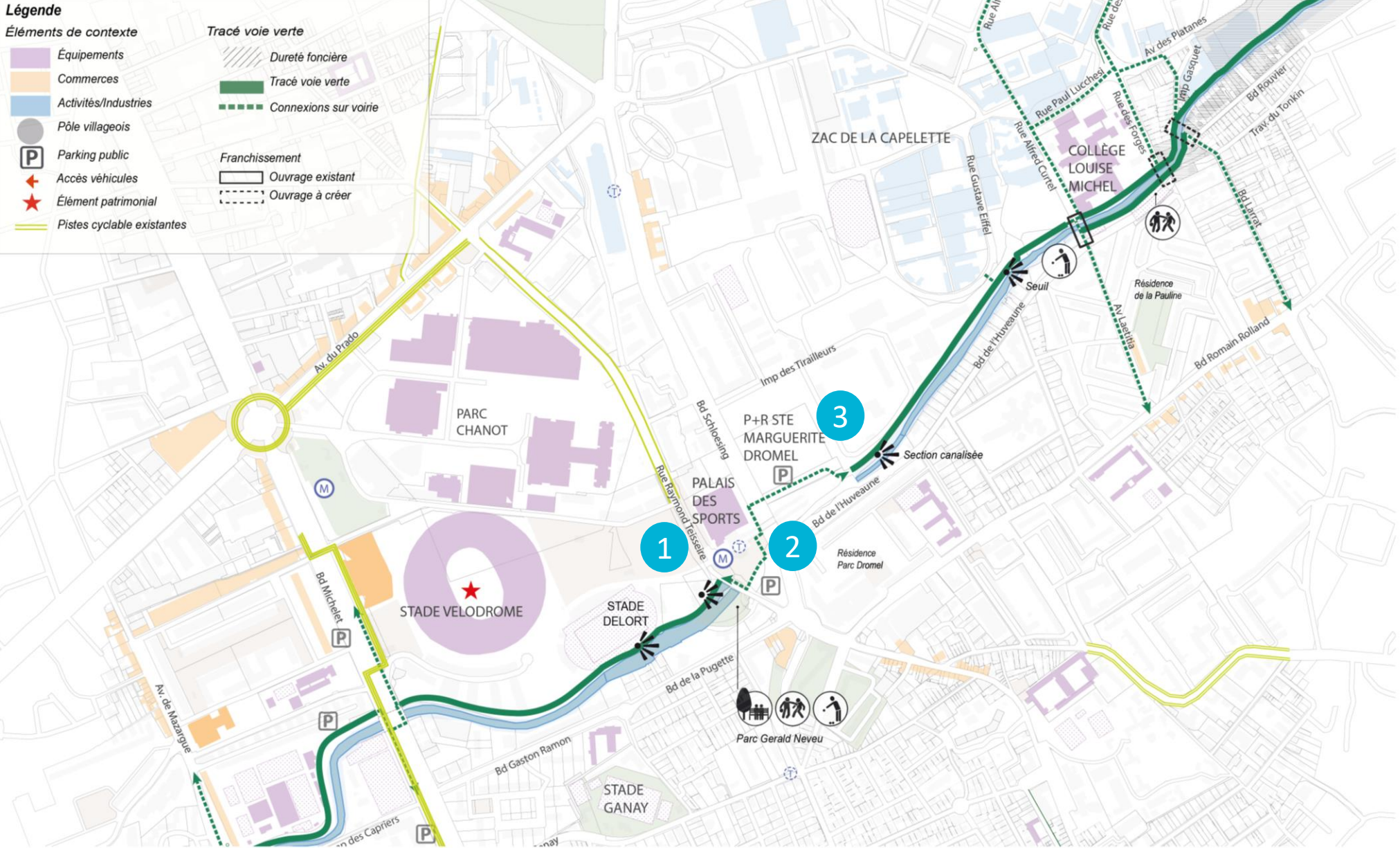
- Équipements
- Commerces
- Activités/Industries
- Pôle villageois
- Parking public
- Accès véhicules
- Élément patrimonial
- Pistes cyclable existantes

Tracé voie verte

- Durété foncière
- Tracé voie verte
- Connexions sur voirie

Franchissement

- Ouvrage existant
- Ouvrage à créer

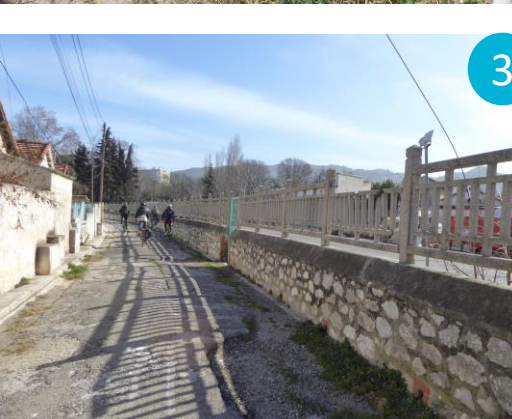




1



2



3



4

Légende

Éléments de contexte

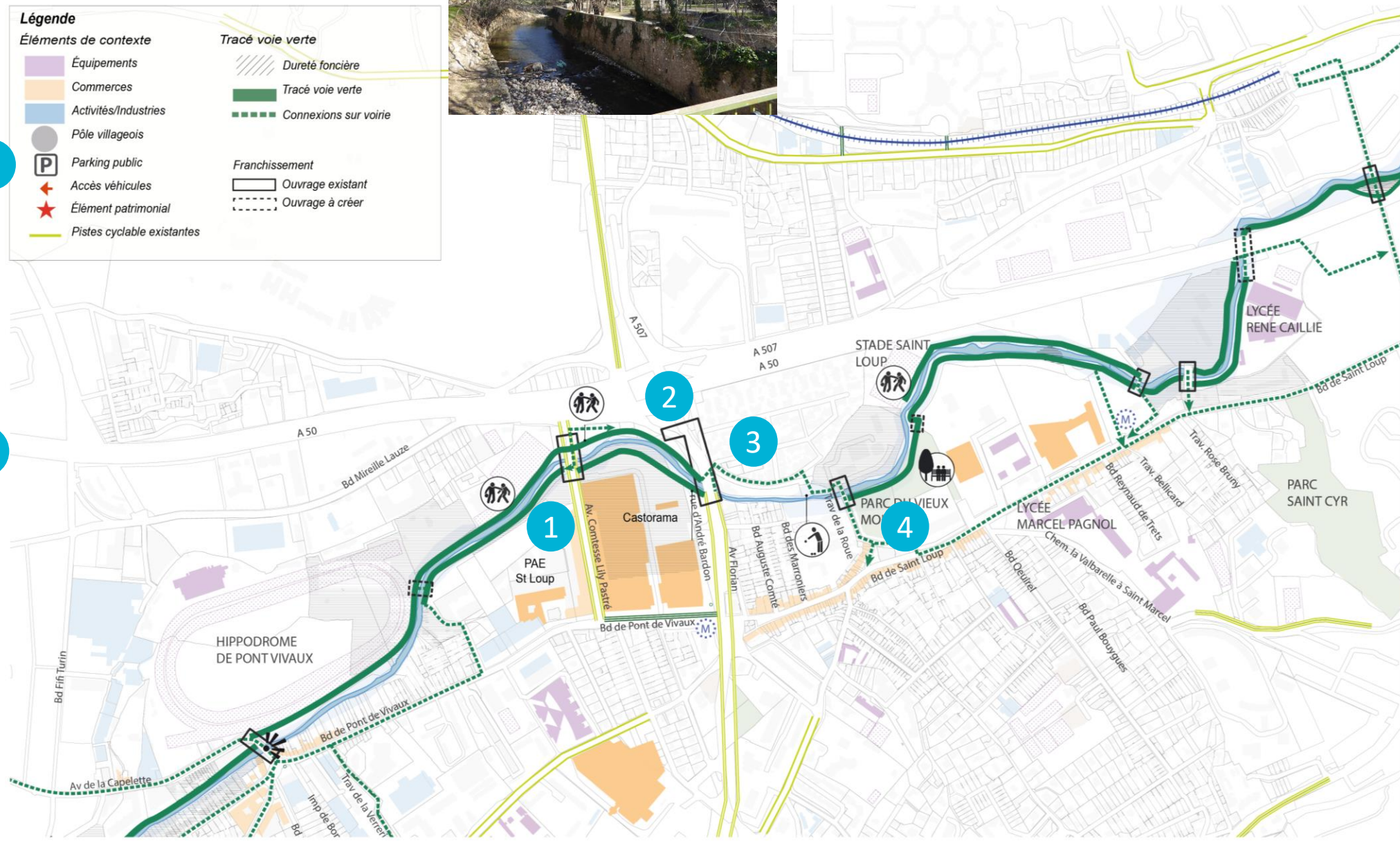
- Équipements
- Commerces
- Activités/Industries
- Pôle villageois
- P Parking public
- ← Accès véhicules
- ★ Élément patrimonial
- Pistes cyclable existantes

Tracé voie verte

- Dureté foncière
- Tracé voie verte
- Connexions sur voirie

Franchissement

- Ouvrage existant
- Ouvrage à créer



4. Echanges en groupes

CAPELETTE/ PONT DE VIVAUX

Qui seront les futurs utilisateurs de la voie verte ? Quels seront leurs besoins ?



Qui	Quels besoins
<i>Ex : la maman qui se promène avec ses enfants</i>	<i>Ex : pouvoir accéder à la voie verte en poussette</i>

Quels sont les 3 lieux à relier en priorité à la voie verte ?

Lieu n°1 :

Pourquoi est-ce important pour vous ?

.....
.....
.....

Lieu n°2 :

Pourquoi est-ce important pour vous ?

.....
.....
.....

Lieu n°3 :

Pourquoi est-ce important pour vous ?

.....
.....
.....

CAPELETTE / PONT DE VIVAUX

Donnez votre avis sur la proposition des urbanistes

En matière de ...	La proposition de tracé	Vos questions complémentaires	Vos propositions alternatives
Lisibilité et continuité du parcours			
Connexion de la voie verte aux équipements de proximité			
Mixité des usages (piétons, cycles...)			
Intégration de la voie dans son environnement			
Autre...			

CAPELETTE / PONT DE VIVAUX

Pour aller dans le détail

A horizon 2026, quel franchissement et quel connexion sur voirie privilégié ? (Rue des Forges ou Bd Laurat)



SAINT-LOUP

Qui seront les futurs utilisateurs de la voie verte ? Quels seront leurs besoins ?



Qui	Quels besoins
<i>Ex : la maman qui se promène avec ses enfants</i>	<i>Ex : pouvoir accéder à la voie verte en poussette</i>

Quels sont les 3 lieux à relier en priorité à la voie verte ?

Lieu n°1 :

Pourquoi est-ce important pour vous ?

.....
.....
.....

Lieu n°2 :

Pourquoi est-ce important pour vous ?

.....
.....
.....

Lieu n°3 :

Pourquoi est-ce important pour vous ?

.....
.....
.....

SAINT-LOUP

Donnez votre avis sur la proposition des urbanistes

En matière de ...	La proposition de tracé	Vos questions complémentaires	Vos propositions alternatives
Lisibilité et continuité du parcours			
Connexion de la voie verte aux équipements de proximité			
Mixité des usages (piétons, cycles...)			
Intégration de la voie dans son environnement			
Autre...			

SAINT-LOUP

Pour aller dans le détail

Quelle rive privilégier au niveau du PAE de Saint-Loup ?

Quelle rive privilégier au niveau du Lycée Renée Caillé ?



5. Les prochains rendez-vous

LES ETAPES DE LA CONCERTATION / DU 26 JANVIER AU 26 MARS

Des temps d'échange
et d'information
en extérieur



Un registre numérique



Un questionnaire
participatif
en ligne



Une réunion de restitution
des enseignements de
la concertation



Des rencontres avec
les associations et acteurs
dans chaque secteur traversé



- ▶ Pour plus d'informations : marseillechange.fr
ou voieverte-huveaune@contribuez.fr
- ▶ Accédez au questionnaire en ligne :
contribuez.fr/voie-verte-huveaune
- ▶ Accédez au registre numérique :
registre-numerique.fr/concertation-voie-verte-huveaune

Des ateliers de concertation
au cœur des quartiers
traversés



Mairie des 6 & 8

30
jan.

18h-20h

Comment améliorer la voie verte
existante ?

Mairie des 6 & 8
125 Rue du Commandant Rolland

Mairie des 9 & 10

06
fév.

18h-20h

Quels tracés pour la voie verte ?

Mairie des 9 & 10 - 150 Bd Paul Claudel

02
mars

18h-20h

Quels usages et aménagements
pour la voie verte ?

Mairie des 9 & 10 - 150 Bd Paul Claudel

Mairie des 11 & 12

04
fév.

14h30 - 16h30

Quels tracés pour la voie verte ?

CMA La Valbarelle
93 Bd de la Valbarelle - Marseille 11

02
mars

18h30-20h30

Quels usages et aménagements
pour la voie verte ?

MPT Vallée de l'Huveaune
4 rue Gimon - Marseille 11

Restitution des avis
recueillis

Avril 2023

Et par la suite :
Information régulière sur
l'avancement du projet

MÉTROPOLE AGIT
MARSEILLE CHANGE



LE QUESTIONNAIRE



LE REGISTRE EN LIGNE

