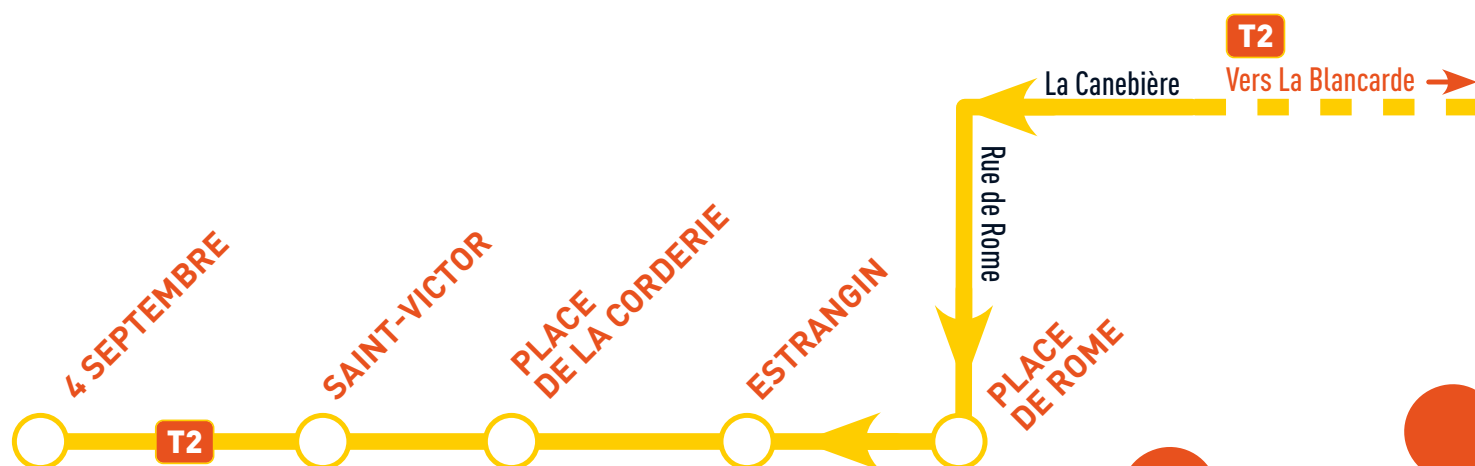
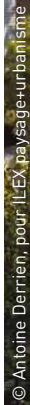




EXTENSION DU TRAMWAY T2 RUE DE ROME - PLACE DU 4 SEPTEMBRE





Le pro
/ réo

- Le pro
/ réo
/ cré

Les axes Peytral, Puget, Corse et Corderie sont des espaces remarquables du centre-ville nécessitant un traitement spécifique qui comprend :

- la protection, la densification et la valorisation des arbres
- la valorisation des éléments architecturaux urbains historiques
- le respect de l'architecture, de l'agencement urbain et des perspectives

-

PLACE DE LA PRÉFECTURE

- / Étendre la zone de la place Félix Barret jusqu'à la façade de la Préfecture
- / Privilégier les déplacements à vélo dans les aménagements
- / Harmoniser les espaces publics

-
- Photomontage © Antoine Derrien, pour ILEX paysage-urbanisme

DE LA PLACE ESTRANGIN-PASTRÉ À L'ENTRÉE DU PARC PUGET

- / Créer un espace unique pour piétons et usagers des transports en commun, permettant de redécouvrir le patrimoine architectural autour de la fontaine Estrangin
- / Un tramway qui circule le long du cours Pierre Puget végétalisé
- / Homogénéiser les espaces publics de façade à façade

-
- Photomontage © Antoine Derrien, pour ILEX paysage+urbanisme

Photomontage © Antoine Derrien, pour ILEX paysage-urbanisme

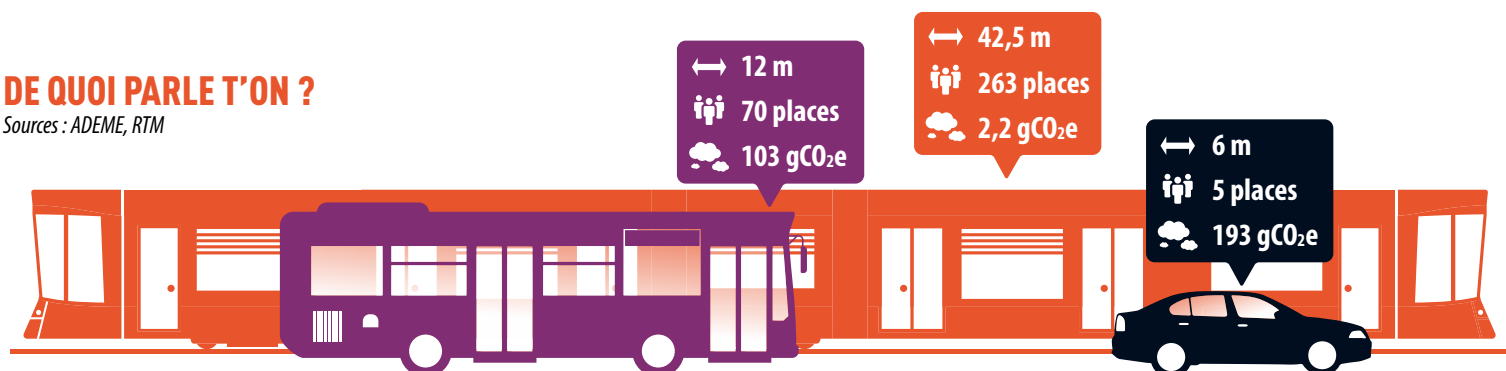
-

- Photomontage © Antoine Berrien, pour ILEA paysagiste-urbanisme
- PLACE DU 4 SEPTEMBRE**
- / Intégrer le tramway au cœur de la place du 4 Septembre dans l'axe de l'avenue de Corse
 - / Densifier la végétalisation pour créer des îlots de fraîcheur
 - / Apaiser la circulation routière et aménager des cheminements pour piétons et cycles, pour plus de confort et de sécurité

LE TRAMWAY : UNE ALTERNATIVE À LA VOITURE POUR UN RÉSEAU DE TRANSPORT PLUS ATTRACTIF

DE QUOI PARLE T'ON ?

Sources : ADEME, RTM



Confortable et accessible aux personnes à mobilité réduite

Grande capacité

Performant, fiable, régulier



Peu polluant

Aménagements paysagers qualitatifs

Design spécifique

© DAVID GIRARD / MAMP

FRÉQUENTATIONS DÉDIÉES PAR MODE DE TRANSPORT EN COMMUN*

BHNS
Bus à Haut Niveau de Service



TRAMWAY



MÉTRO



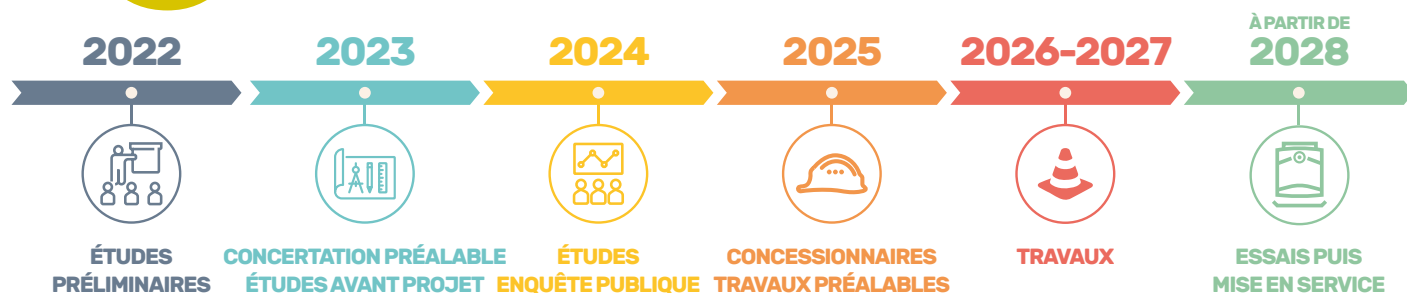
0 2000 4000 6000 8000

Tramway du 4 septembre

* En nombre de voyageurs par heure de pointe et par sens



CALENDRIER DE RÉALISATION



+2,1km
DE NOUVEAU
TRACÉ



10 min
TEMPS DE TRAJET
4 SEPTEMBRE
NOAILLES



5 à 6 min 30
FRÉQUENCE EN
HEURES DE POINTE



22 700
MONTÉES PAR
JOURS EN 2030



+4
NOUVELLES
STATIONS



41 900
HABITANTS
À 500 MÈTRES
DU TRACÉ



75 M€
EN
INVESTISSEMENT



27 100
EMPLOIS
À 500 MÈTRES
DU TRACÉ

* LES CHIFFRES CLÉS



LES ACTEURS

- / La Métropole Aix-Marseille-Provence autorité organisatrice de la mobilité et maître d'ouvrage du projet d'extension
- / La Ville de Marseille
- / La Régie des Transports Métropolitains exploitant du réseau de transport en commun

LES PARTENAIRES DE L'OPÉRATION :